

第25回京都大学宇治キャンパス産学交流会

<生存圏研究所>

日時:2017年9月22日(金) 14:00~19:00

場所:京都大学宇治キャンパス(宇治市五ヶ庄)

木質材料実験棟(木質ホール)3階

(第2部懇親会:生協食堂)

裏面キャンパスマップ参照



今回の産学交流会は、生存圏研究所の先生方から2つのテーマについてご講演いただき、実際に産学連携に取り組まれた企業様と会員企業様からお話しいたします。大変興味深い内容になっており、どなたでもご参加いただけますのでお気軽にお越しください。(第2部の懇親会は会費制)

◆第1部:講演会

14:00~17:30

◇研究シース

「これからの木材害虫対策 —特に乾材害虫について—」

京都大学生存圏研究所

教授 吉村 剛 氏

木材や木質材料の長期的有効利用を考える上で、昆虫類や菌類による生物劣化の防止は重要な課題である。最近、これまでとは異なる新しい木材害虫、特に乾燥材を食害する外来乾材害虫による被害が増加してきている。本講演では、いま問題になりつつある新しい木材害虫とその対策について紹介する。



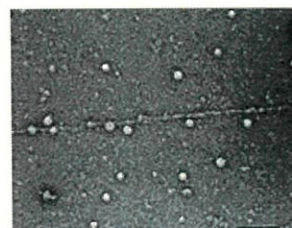
外来乾材害虫アメリカカンザイシロアリ

「セルロースの合成に学ぶ高分子構造の制御」

京都大学生存圏研究所

准教授 今井 友也 氏

セルロースは内閣府が掲げる「日本再興戦略」にもその利用促進が記載された注目の生物由来素材である。生物の模倣から新規材料開発へ進展した例は、カタツムリの殻から汚れにくい外壁の開発等いくつもあり、生物は材料・機能開発のヒントの宝庫ともいえる。本講演ではセルロースの合成機構にも学べるものがあるという主旨で話題提供する。



大腸菌合成セルロース

◇関連企業紹介

「城東テクノ株式会社のしろあり保証 ~Joto 基礎断熱工法について~」

城東テクノ株式会社 マーケティング部 マーケティング課 大阪 係長 市川 真哉 氏

◇会員企業紹介

「竹の防カビと防腐」

株式会社丹宇

代表取締役社長

伊藤 博 氏

◇施設見学

シロアリ飼育室・材鑑調査室

◆第2部:懇親会(要会費・生協食堂)

17:40~19:00

◆主催:京都大学・京都大学宇治キャンパス産学交流企業連絡会・京都府中小企業技術センター・(公財)京都産業21
◆共催:京都やましろ企業オンリーワン倶楽部

大学の知恵
@京都
京都大学

★参加申込書 (京都府中小企業技術センターけいはんな分室 宛)

第25回京都大学宇治キャンパス産学交流会 (9月22日 (金) 開催)

京都府中小企業技術センターけいはんな分室まで E-mail または、FAX でお申し込み下さい

E-mail: keihanna@kptc.jp FAX: 0774-66-7546

★参加費用：第1部 (講演会) 無料
 第2部 (懇親会) 会員 2,000円・会員外 5,000円
 申し込み締め切り **9月20日 (水)** (先着60名)

会社名				
所在地	〒			
氏名	所属	電話番号	E-mail	参加 (○印)
				1部・2部
				1部・2部
				1部・2部

※定員を超えた場合のみ連絡します。受付後、特に連絡しませんので当日お越しください。

★第1部 講演会場
 4 木質材料実験棟
 (1 南門より徒歩5分)

★第2部 懇親会場
 76 生協食堂

★施設見学

- 3 • 材鑑調査室
- 5 • 居住圏劣化生物飼育棟
(シロアリ飼育室)

最寄り入り口、休憩所等

- 1 • 南門 守衛室
(車をご利用の方は南門 (守衛室) で
駐車の手続きをしてください)
- 26 • 1階: コンビニ 2階: 休憩テラス

