



27京都木材塾第1号  
平成27年 1月 5日

(一社) 京都府建設業協会 御中

特定非営利活動法人 京都森林・木材塾  
理事長 林 昌也



### NPO法人移行記念特別講演会の開催について

日頃より本塾の活動につきまして、ご理解・ご支援賜り厚くお礼申し上げます。  
さて、平成26年10月京都府知事からNPO法人に認証され、これを記念して特別講演会を下記により開催いたしますので、ご多用中誠に恐縮ですが、ご参加賜りますようお願い申し上げます。

おって、お手数を煩わせ恐縮でございますが、ご都合の程同封ハガキによりご回報くださいますようお願い申し上げます。

### 記

- 1 日 時 平成27年1月24日(土) 午後4時～6時
- 2 場 所 京都木材会館(京都市中京区西ノ京小倉町138)
- 3 演 題 “京都初” 京都木材会館・木造4階建ての魅力
- 4 講 師 一級建築士事務所 木四郎建築設計室 奥田辰雄氏
- 5 定 員 50名
- 6 参加費 無料
- 7 主 催 特定非営利活動法人 京都森林・木材塾
- 8 協 力 (一社) 京都府木材組合連合会、京都府産木材認証制度運営協議会

### (参 考)

参加者募集用のチラシを同封しております。一人でも多くの方のご参加をお待ちしています。



演題：“京都初” 京都木材会館・木造4階建ての魅力

講師：一級建築士事務所 木四郎建築設計室 奥田辰雄氏

<一級建築士 京都府木造住宅耐震診断士 京都市京町家派遣耐震診断士>

木造建築設計の第一人者として、文部科学省や国土交通省の京町家等耐震実験・性能検証の委員として活躍するとともに、東本願寺御影堂の軸組調査や同大新島襄旧邸の耐震診断など手掛けた奥田氏が、京都木材会館建替えに際し専門家の立場からアドバイスしてきた。その苦労話を交えながら“京都初” 京都木材会館・木造4階建ての魅力を紹介します。

日時：平成27年1月24日（土）午後4時～6時

場所：京都木材会館（京都市中京区西ノ京小倉町138）

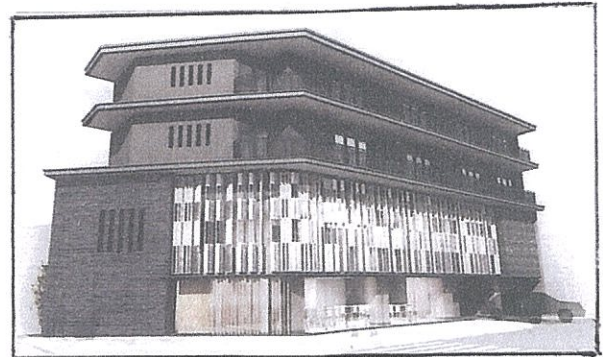
定員：50名（先着順）

参加費：無料

申込み：1月15日までに主催者あて申込み願います。

主催：特定非営利活動法人 京都森林・木材塾

協力：（一社）京都府木材組合連合会、京都府産木材認証制度運営協議会



外観パース（平成27年11月竣工予定）

NPO 法人移行記念特別講演会参加申込書

平成 年 月 日

NPO 法人京都森林木材塾 御中

団体名

所属	役職	氏名	電話番号	摘要

注) ① FAX(075-957-1804)かメール([office@kyoto-mokuzaijuku.org](mailto:office@kyoto-mokuzaijuku.org))で申込み願います。

② 申込みはのり夕以内で願います